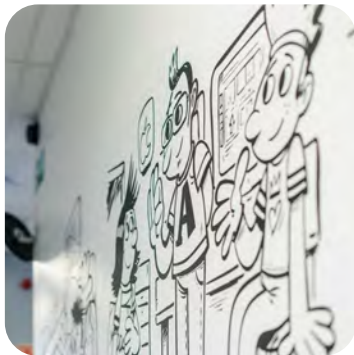
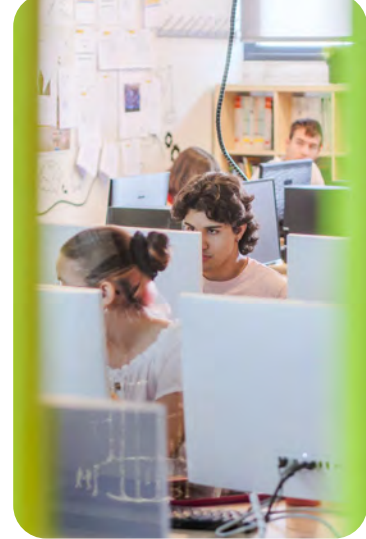
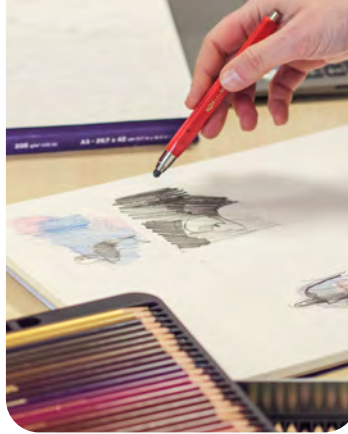


GRADOS ESI

DISEÑO GRÁFICO & PACKAGING



esi ESCUELA SUPERIOR
DE DISEÑO



GRADO EN DISEÑO GRÁFICO & PACKAGING

4 años - 240 créditos ECTS

Los alumnos se convertirán en profesionales capaces de idear nuevas formas de comunicación, reinventar el papel de la imagen, liderar proyectos de análisis e identidad visual, diseñar producciones editoriales para medios impresos y digitales o construir interfaces y aplicaciones para nuevos dispositivos.



METODOLOGÍA

Para formar a los mejores y más cualificados profesionales del Diseño Gráfico y del Packaging utilizamos una metodología orientada a su futuro desempeño profesional:

Aprendizaje cooperativo

Nuestros alumnos trabajan en grupos y entre diferentes disciplinas con el objetivo de enriquecerse mediante los conocimientos de otras especialidades.

Proyectos reales en las aulas

Empresas que confían en el talento de alumnos de la Escuela para que puedan desarrollar sus proyectos, previamente analizados por el Coordinador del Grado de Diseño Gráfico y Packaging.

Design Thinking

Principal metodología usada por los diseñadores gráficos que implica que los estudiantes generen cualquier tipo de ideas innovadoras a la hora de crear y para satisfacer las necesidades de los usuarios. También trabajamos competencias transversales que pueden ser importantes en la consecución de sus objetivos profesionales: oratoria, técnicas de presentación junto con valores como el respeto y la solidaridad.

SALIDAS PROFESIONALES

Identidad visual y corporativa.

Diseño editorial.

Producción gráfica.

Diseño de envases y embalajes.

Dirección de arte en publicidad.

Diseño audiovisual.

Gráficos en televisión.

Diseño multimedia.

Interacción y diseño web.

Diseño ambiental (gráficos y comunicaciones aplicadas al espacio).



ORIENTACIÓN LABORAL

Conectados desde el mundo profesional

En ESI apostamos por las relaciones con el mundo empresarial e institucional, como algo vital para el desarrollo de nuestros alumnos. Ampliamos y consolidamos estos vínculos con una alta tasa de empleabilidad del alumnado, donde más del 95% consiguen trabajo en sus áreas.

Desde el Departamento de Orientación Laboral de la Escuela les asesoramos en todo el proceso de selección: preparación de sus cartas de presentación, entrevistas y CV.

En cuarto curso, los alumnos de Diseño Gráfico y Packaging encuentran, a través de la Escuela, su primera experiencia con el mundo profesional al realizar 420 horas de prácticas curriculares.

Nuestra oferta académica del Grado de Diseño Gráfico y Packaging responde a las necesidades reales de las empresas, las cuales encuentran en nuestros alumnos las competencias necesarias para su desempeño profesional.

Interbrand



BASSAT

Protos

**MILTRESCIEN
TOSGRAMOS.**



APRENDIENDO **CON LOS MEJORES**

Álvaro Mehrgut

Coordinador Grado
Diseño Gráfico
& Packaging
Co-Founder
Baianai



En ESI nos encontramos en un ámbito que respira diseño y en el que coinciden las próximas generaciones de diseñadores con profesionales del sector.

Estudiar Diseño Gráfico & Packaging es formarse en una profesión en la que los alumnos se convertirán en profesionales capaces de idear nuevas formas de comunicación y transformar sus ideas en proyectos reales.

Juan Carlos Quindós



**Profesor Grado de
Diseño Gráfico &
Packaging**

Freelance Photographer

Cinta Arribas



**Profesor Grado de
Diseño Gráfico &
Packaging**

Freelance Photographer



PREMIOS GRAPHIC DESIGN & PACKAGING

2008

Premios Inspira
Categoría Jóvenes
Creativos
Oro y Plata

2009

Premios Inspira
Categoría Jóvenes
Creativos
Oro y Plata

2011

Premios Inspira
Categoría Jóvenes
Creativos
Plata

2012

Premios Inspira
Categoría Jóvenes
Creativos
Oro

2013

Vallanoche
Concurso Logotipo
Alberto Serrano

2014

Premios Inspira
Categoría Jóvenes
Creativos
Oro

2015

Premios Inspira
Categoría Jóvenes
Creativos
Plata
Selected Europe
David Reca

2016

Selected New Talent
Sara Marino
Premios Publicidad
Castilla y León
Categoría Jóvenes
Creativos
Oro

2018

Asociación de Hosteleros
Concurso Cartel Día
Mundial de la Tapa
Claudia Sobradillo
Etiqueta News
1º Premio
Andrea Cabrero
Ayuntamiento de
Valladolid
Concurso Cartel Pinchos
Guillermo Pérez
Laus Young Talent
Plata
Héctor Román

2019

Diputación
de Valladolid
Etiqueta
20º Aniversario
Carlota Payo
Festival el Sol
Lista Corta
Seminci
Sección Punto
de Encuentro
1º Premio
Elena Rodríguez
Arca Oro
Marco Arroyo

2020

World Brand Design
Best Education Institution
Arca Oro
Marco Arroyo
Ministerio de Sanidad
Concurso Adicciones
Tu Punto de Mira
3º Premio

2021

Fundación
Mutua Madrileña
VII Edición
Premio Nos Duele
a Todos
2º Premio
Reunart
Concurso de Fotografía
1º Premio
Omar Rabadán
Financial Magazine
Top 10 Escuelas
de Diseño
World Brand Design
Best Education Institution

2022

Ministerio de Sanidad
Concurso Adicciones
Tu Punto de Mira
1º Premio
Fundación
Mutua Madrileña
VIII Edición
Premio Nos Duele
a Todos
1º Premio
Concurso 30
Aniversario ICON
Multimedia
Sofía Navarrete
Día de las Librerías
1º Premio
Claudia Reñones

2022

Financial Magazine
Top 10 Escuelas
de Diseño
Pentawards
Shortlist 2022
Marco Arroyo
ARCAPACK
Premios Nacionales
de Diseño de Packaging
IV Edición
Marco Arroyo

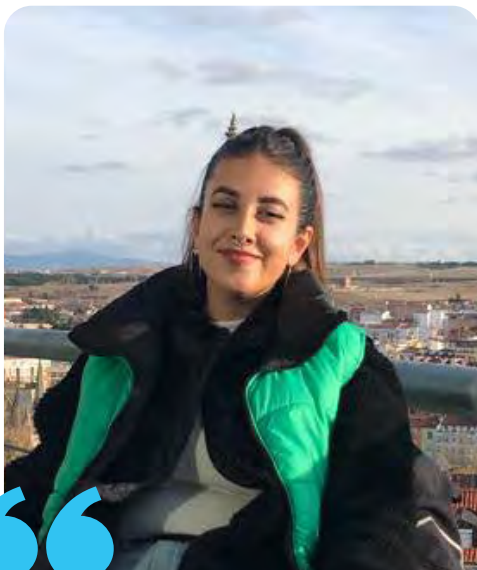
2023

IKEA Inspiring Talents
1º Premio
Sergio Zarzuelo
Bodegas de Alberto
Estela Pascual
Álvaro Bravo
Identidad VAMETAL
Antonio Lander
Financial Magazine
Top 10 Escuelas
de Diseño



Enrique Saiz

Estudiar en ESI ayuda a convertirte en un profesional del diseño. Todos los profesores se involucran para sacar lo mejor de ti y mediante una enseñanza práctica y colaborativa con tus compañeros vives una experiencia inolvidable.



María Mondragón

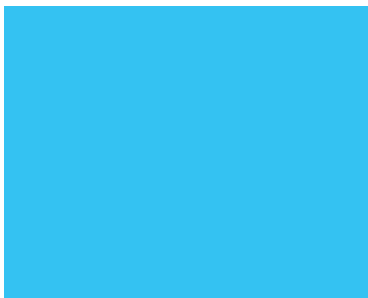
Gracias a ESI he logrado crecer como persona, tanto en el ámbito profesional como en el personal. Algunas de las cosas que más valoro de mi paso por la escuela son a mis compañeros, los profesores y todo lo que ambos me han aportado, aprender a trabajar en equipo, a tener la mente abierta y por supuesto a desarrollarme como profesional en el diseño gracias a las prácticas realizadas.

TRABAJOS ALUMNOS

PACKAGING

ÁLVARO BRAVO

LAYAYA - CEREZA DE MIEZA

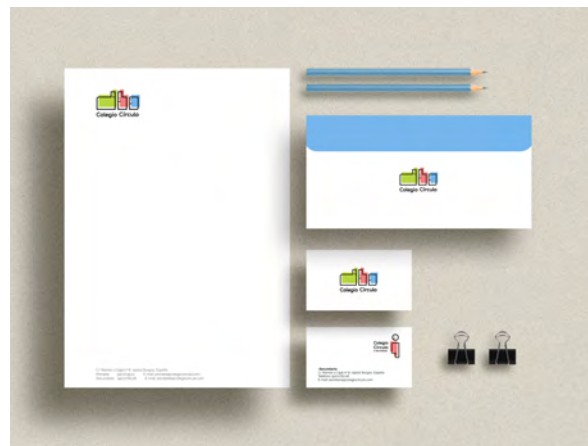
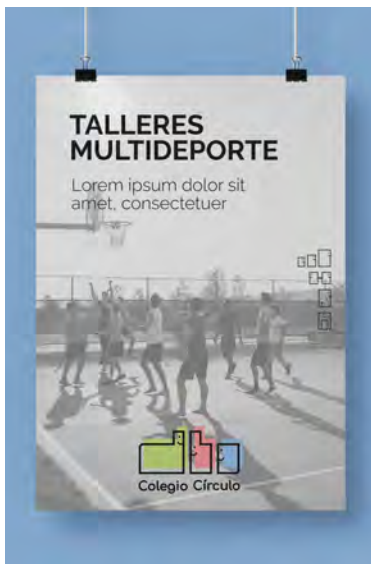


TRABAJOS ALUMNOS

GRAPHIC DESIGN

MARÍA MONDRAGÓN

LOGOTIPO COLEGIO CÍRCULO



PREGUNTAS FRECUENTES

1. ¿En qué consiste el Diseño Gráfico?

El papel de un diseñador/a gráfico/a es imprescindible para el correcto desarrollo de una sociedad. ¿Te imaginas las calles de tu ciudad sin señales de tráfico, o que las marcas no tuvieran un pictograma que las diferencie o las identifique? ¿Distinguirías fácilmente un producto en el lineal del supermercado sin un logo que lo diferencie?

Su función es aplicable a:

Diseño de infografías, packaging, editorial, branding, web, UX, interactivo y audiovisual.

2. ¿El título que obtengo tiene el mismo valor que un título de Grado universitario?

Sí. Ambos son equivalentes y, por tanto, tienen el mismo valor tanto en lo académico como para el ejercicio profesional.

Tanto la normativa existente (BOE 1614/2009 y BOE 633/2010) como la Sentencia del Tribunal Supremo ratifican que los "títulos superiores de enseñanzas artísticas constituye el primer ciclo o grado que se exige en el espacio europeo de educación superior y que conduce a los estudios de postgrado. De ahí que el legislador haya dejado claro que a todos los efectos esos Títulos Superiores que se obtienen en las enseñanzas artísticas superiores son equivalentes al Título Universitario, de Licenciado, de Diplomado o de Grado, y ello en el sentido gramatical de igualdad en el valor y estimación de ambos títulos tanto en lo académico como en el ejercicio profesional."

3. ¿En qué consiste la prueba específica de acceso?

La prueba específica de acceso, para todas las especialidades de Diseño, constará de:

1. Análisis y comentario de un texto.
2. Representación de un modelo tridimensional.
3. Realización de un ejercicio compositivo a color realizado con técnica libre.

Para las personas preinscritas en ESI habrá una prueba preparatoria de acceso unos días antes de la prueba oficial. En nuestra página web www.esivalladolid.com puedes ver varios ejemplos.

PREGUNTAS FRECUENTES

4. ¿Es necesario haber cursado el bachillerato artístico para poder superar la prueba específica de acceso?

No. El acceso a las Enseñanzas Artísticas Superiores se puede realizar desde cualquier bachillerato, la prueba específica tiene un porcentaje muy alto de aprobados, y es suficiente ensayar con los ejemplos online y tener interés en superarla. Al ser una prueba de creatividad no hay una nota de corte específica, el resultado será apto o no apto.

6. ¿Cómo puedo hacer la preinscripción en ESI?

La mejor forma, es solicitar información a través del formulario web para que se realice la entrevista y realizar la preinscripción -con lo que se asegura la reserva de plaza-. La preinscripción se puede realizar online desde la propia página web. Contamos con un número limitado de plazas por curso y especialidad. Cada especialidad tiene un máximo de 25 plazas. Para asignar plazas seguimos el orden de preinscripción.

7. Como alumno de ESI, ¿Puedo acceder a becas y ayudas al estudio?

Sí. Podrás solicitar las Becas del Ministerio de Educación, las de la Junta de Castilla y León y nuestras ayudas a estudio.

Además tenemos un acuerdo con el Banco Santander para que puedas financiar tus estudios, la matrícula y estancia.

ACCESO

ACCESO GRADOS DE DISEÑO

Podrán acceder quienes estén en posesión del requisito académico establecido en el artículo 12 del Real Decreto 1614/2009, de 26 de octubre, por el que se establece la ordenación de las Enseñanzas Artísticas Superiores reguladas por la Ley Orgánica 2/2006, de 3 de mayo, de Educación, acreditado mediante alguno de los siguientes documentos:

- Poseer el Título de Bachiller o equivalente, superar Prueba de Madurez para alumnos de 18 años o Prueba de Acceso a la Universidad para mayores de 25 años. No es necesaria la EBAU.
- Superar la Prueba Específica de Acceso.
- Acceso Directo: exentos de Prueba Específica de Acceso los que posean Titulación Técnico Superior de Artes Plásticas y Diseño, y quien haya superado la Prueba Específica en otra Comunidad en el año en curso.

Prueba Específica de Acceso

Los futuros alumnos deberán superar la Prueba Específica de Acceso a las Enseñanzas Artísticas Superiores de Diseño que se realizan cada año en cualquiera de las comunidades españolas.

Prueba de madurez + Prueba Específica de Acceso

Los aspirantes mayores de dieciocho años, o que los cumplan en el año de realización de las pruebas, que no posean ninguno de los requisitos académicos anteriores, deberán superar una Prueba de Madurez. Una vez superada la prueba, se accederá a superar la Prueba Específica de Acceso.



ADMISIÓN

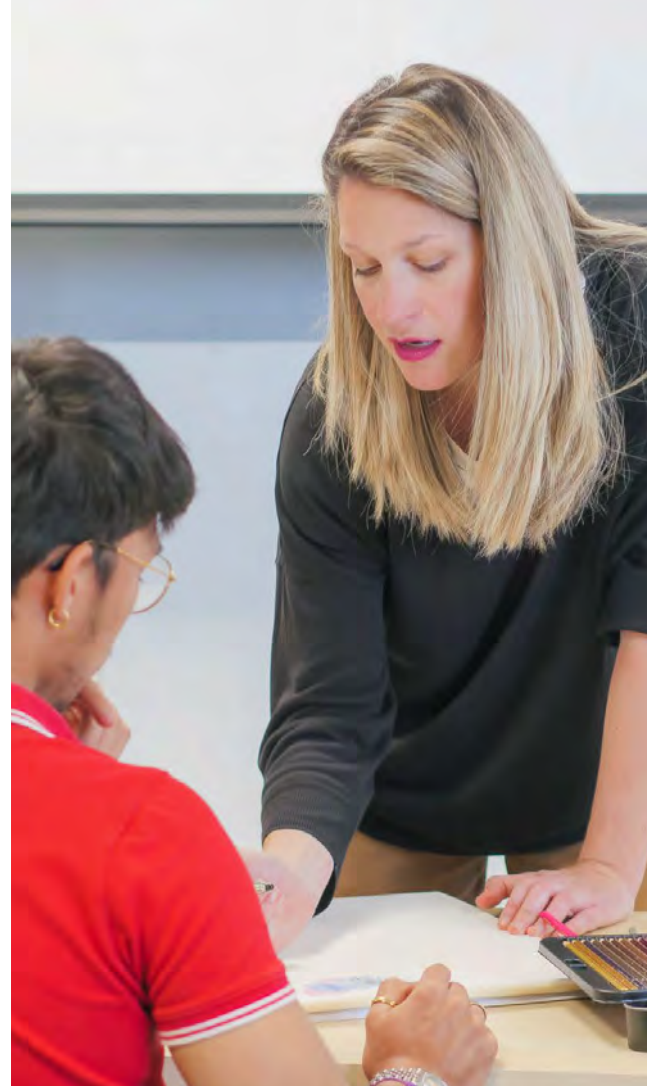
Para realizar la matrícula, nuestro Departamento de Admisiones te guiará a lo largo del proceso y resolverá todas tus dudas.

Este proceso se divide en:

- Información y entrevista personal.
- Admisión.
- Preinscripción.
- Matrícula.

Para más información, contactar con:

contacta@laescueladediseño.com
www.esivalladolid.com
983 397 622



esi

ESCUELA SUPERIOR
DE DISEÑO

983 39 76 22

www.esivalladolid.com

Paseo del Arco de Ladrillo, 72,
47007 Valladolid